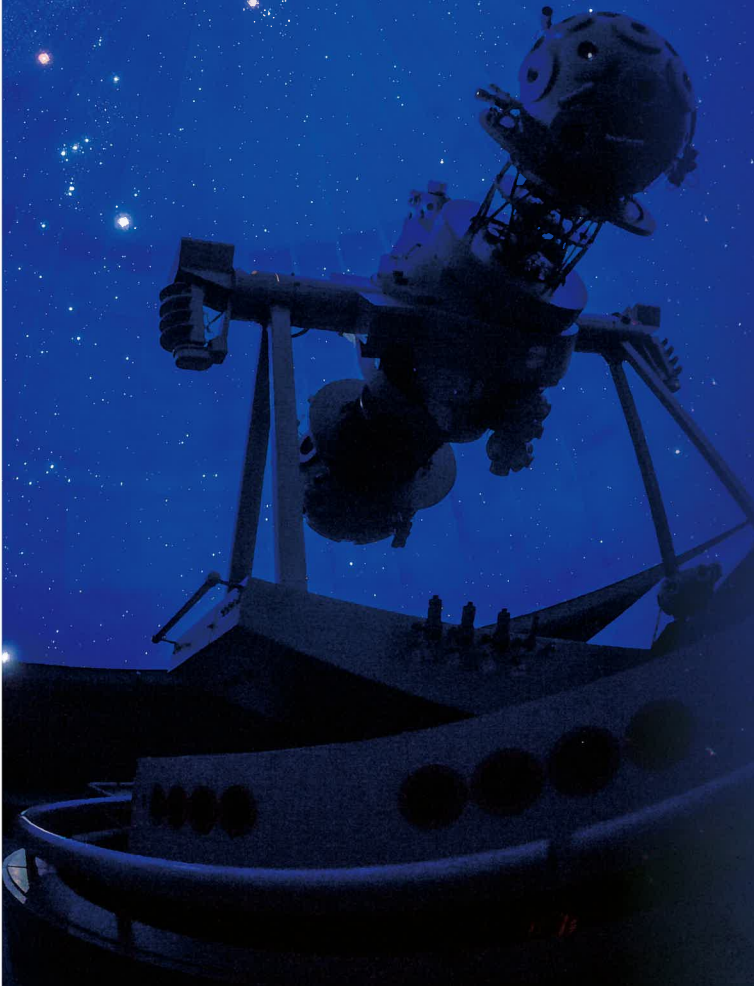


黒部市 吉田科学館

KUROBE YOSHIDA SCIENCE MUSEUM

スケジュールガイド

★2023.1.5→2023.3.31★



プラネタリウムスケジュール

日本海側最大級の直径20mのプラネタリウムドームで星空のお話はもちろんのこと、地元の自然をテーマにした当館オリジナルプラネタリウムもお楽しみいただけます。

1/5～3/3のスケジュール

	平日	土曜	日曜・祝日
10:00	-	妖怪ウォッチ♪	妖怪ウォッチ♪
11:30	-	剣の山	宇宙 ～その大きさを感じよう～
13:30	ウォー太郎と水めぐりの旅パート2	宇宙のふしぎ	ウォー太郎と水めぐりの旅パート2
15:00	-	Night Flight 世界の星空	今夜の星空と3D宇宙体験

3/4～3/31のスケジュール

	平日	土曜	日曜・祝日
10:00	-	妖怪ウォッチ♪	妖怪ウォッチ♪
11:30	-	剣の山	Space Dreamers 宇宙兄弟
13:30	宇奈月の大蛇伝説	宇奈月の大蛇伝説	宇奈月の大蛇伝説
15:00	-	Night Flight 世界の星空	今夜の星空と3D宇宙体験

※イベント開催等により、スケジュールを変更する場合がございます。詳しくはお問い合わせください。
※投映開始時刻の10分前から開場します。投映開始後は入場できません。

オリジナルプラネタリウム

新番組(3/4～)

宇奈月の大蛇伝説

(星空解説+番組 約40分) 平日・土日祝日 13:30

黒部川にかかる愛本橋…そのたもとの茶屋にお光という娘がいました。ある晩、お光は茶屋の前に立つ美しい若者と出会い、想いを寄せるようになります。しかし、若者は自分の正体を明かしてくれません。たまりかねたお光が、若者の帰る先を見届けようと、あとをつけていくと…



サイエンスショー

身近なものをテーマにした実験ショー! 科学のふしぎを体験しよう。

1月～4月のテーマ ものふしぎ

開演時間		
平日	-	14:15～
土・日曜、祝日	10:45～	14:15～



※都合により休演することがございます。詳しくはお問い合わせください。

オリジナルプラネタリウム 1・2月のみ投映

ウォー太郎と水めぐりの旅パート2 ～扇状地はどうやってできた?の巻～

(星空解説+番組 約40分) 平日・日曜・祝日 13:30

黒部の名水キャラクター「ウォー太郎」と一緒に、黒部川扇状地を巡ろう!黒部川が洪水を繰り返しながら扇状地を作ったこと、黒部川の流域に暮らす人々が川の水を大切に利用していることを、ウォー太郎と一緒に楽しみながら学びましょう!



新番組



学習番組 1・2月のみ投映

宇宙 ~その大きさを感じよう～

(星空解説+番組 約40分) 日曜・祝日 11:30

科学技術の発達していなかった時代、人々はどうのようにして、地球や宇宙の謎を解き明かしたのでしょうか?宇宙の大きさ、謎、不思議。過去から現在へ、現在から未来へ、まだ、見ぬ宇宙の世界を感じてみましょう。

ヒーリング番組



土曜 15:00

(星空解説+番組 約40分)

職員生解説番組



日曜・祝日 15:00

(生解説 約40分)

立山黒部ジオパーク映画



土曜 11:30

(全天候映画 約45分)
※星空解説はありません

子ども番組

妖怪ウォッチ♪
コマさんからのSOS!
ブラックホールレッツゴーだキャン!



企画・絵巻 コニミノ/タワラプラネタリウム倶楽部

LEVEL 5/妖怪ウォッチ:プロジェクト・テレビ東京

土日祝日 10:00

(星空解説+番組 約40分)

1・2月のみ

子ども番組
宇宙のふしぎ
もしも!宇宙が
○○だったら!?

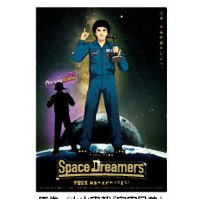


土曜 13:30

(星空解説+番組 約40分)

3月のみ

子ども番組
Space Dreamers
宇宙兄弟
南波六太がやってきた



原作/小山田哉(宇宙兄弟)
(講談社モーニング連載)

©小山田哉・講談社

日曜・祝日 11:30

(星空解説+番組 約40分)

新型コロナウイルス感染症対策のため、プラネタリウム投映及びイベント等を休止する場合がございます。

YKK株式会社

アクセスマップ



所在地 富山県黒部市吉田574-1

TEL 0765-57-0610

アクセス 市内各バス「吉田科学館」バス停より徒歩すぐ
あいの風とやま鉄道生地駅より徒歩10分
黒部インター・JR黒部宇奈月温泉駅より車で15分

開館時間 9:00~17:00

休館日 毎週月曜日(祝日の場合は開館)、
祝日の翌平日、年末年始

入館料 無料
(プラネタリウムをご覧になるときは観覧料が必要)

プラネタリウム観覧料(一番組につき)

	個人	団体(20名以上)
一般	300円	240円
高校・大学生	150円	120円
中学生以下	無料	無料

※団体で観覧される場合はあらかじめご連絡ください。
※障がい者手帳等の提示者本人と付添1名まで無料です。



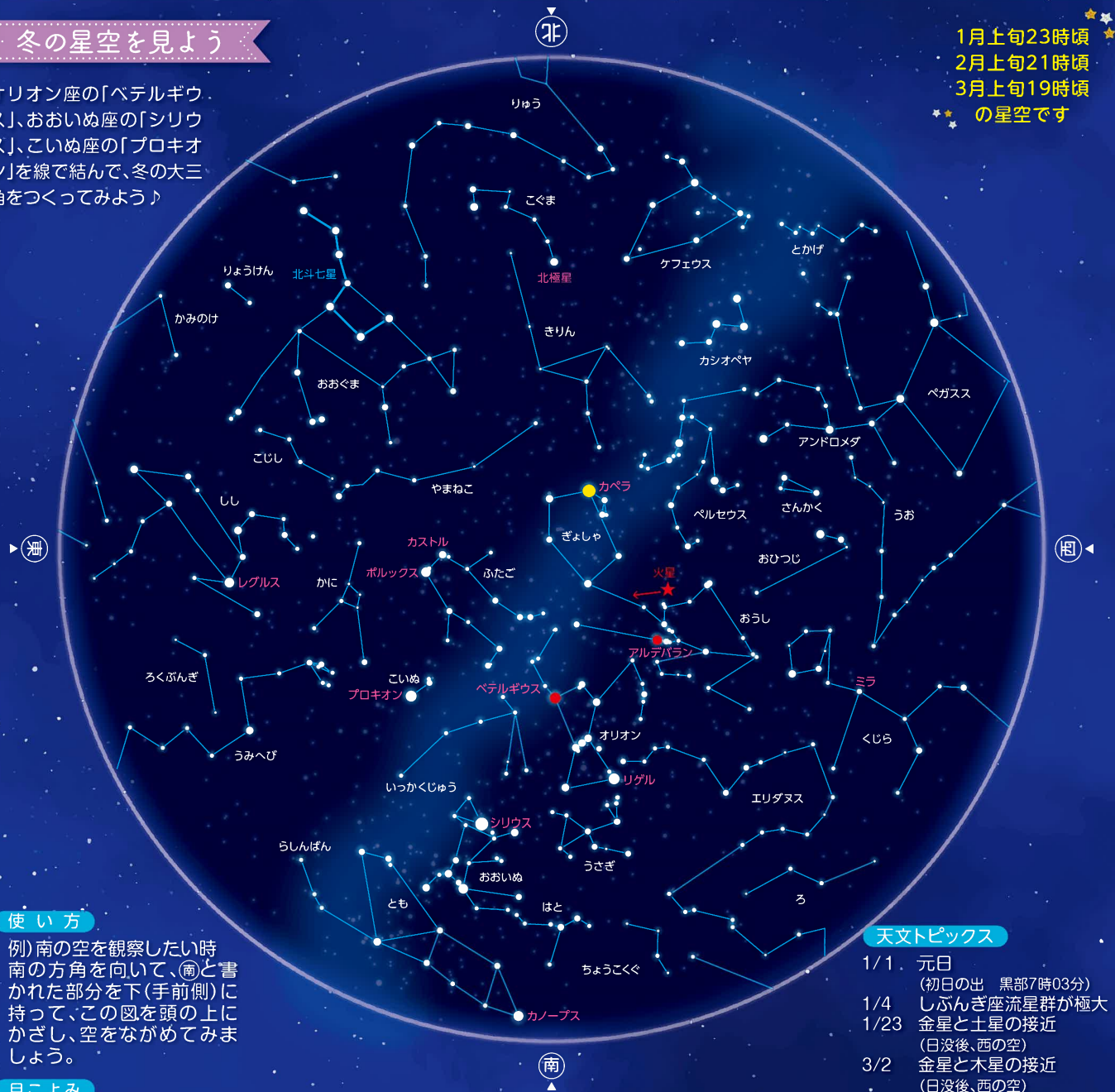
黒部市吉田科学館

〒938-0005 富山県黒部市吉田574-1
TEL:0765-57-0610 FAX:0765-57-0630
<https://kysm.or.jp/>



冬の星空を見よう

オリオン座の「ベテルギウス」、おおいて座の「シリウス」、こいぬ座の「プロキオン」を線で結んで、冬の大三角をつくってみよう♪



1月上旬23時頃
2月上旬21時頃
3月上旬19時頃
の星空です

使い方

例) 南の空を観察したい時
南の方角を向いて、(南)と書かれた部分を下(手前側)に持って、この図を頭の上にかざし、空をながめてみましょう。

月こよみ

1月				2月				3月			
7	15	22	29	6	14	20	27	7	15	22	29
満月	下弦	新月	上弦	満月	下弦	新月	上弦	満月	下弦	新月	上弦

天文トピックス

- 1/1 元日 (初日の出 黒部7時03分)
- 1/4 しぶんぎ座流星群が極大
- 1/23 金星と土星の接近 (日没後、西の空)
- 3/2 金星と木星の接近 (日没後、西の空)