

星が
好きな人は

天文教室

季節の星座や、天文現象について、実際の星空を見ながら解説します。
晴れた時は外で望遠鏡を覗きながら、雨の時はプラネタリウムドームの中
で解説を行います。この機会にぜひ参加してみませんか？

とき **3月17日(土) 19:30～20:30**
「冬～春の星座、北極星」

◎対象：小学生以上（小学3年生以下は保護者同伴）

◎参加費：無料

◎持ち物：筆記用具、懐中電灯、防寒着

※ 悪天候時はプラネタリウムで星空解説を行います。

※ 事前のお申し込みはいりません。

※ 夜間の教室ですので、小・中学生は保護者の方に
送迎をしてもらってください。

今月の星座、
かに座について
お話します！



今年度最後の
天文教室です！
初めての方も
大歓迎！



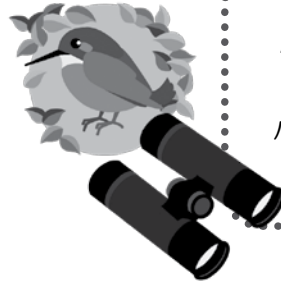
自然が好きな人は

ジオパーク自然教室

春の野鳥観察会

とき 4月22日(日) 9:00～11:30

- ◎場所：墓ノ木自然公園ほか（集合・解散は科学館）
- ◎講師：笹島裕子氏（日本野鳥の会富山会員）
- ◎対象：どなたでも ◎参加費：無料
- ◎定員：25名（先着順、小学3年生以下は保護者同伴）
- ◎持ち物：筆記用具、ノート、雨具、カメラなど
（双眼鏡、野鳥図鑑は当館で用意します。）



黒部川扇状地は
小鳥の渡りの中継地。
自然の中で気軽に
バードウォッチングを
楽しみましょう。

お申込み：4月1日(日) 9:30より受付。電話もしくは科学館で直接お申込みください。(TEL:0765-57-0610)

春のプラネタリウム投映スケジュール

	平日	土・日・祝
10:00	団体予約	ドラえもん 宇宙ふしぎ大探検3
11:00	団体予約 ※3/27～4/5は「ドラえもん」	見えない光？ 宇宙を知る冒険
13:30	立山黒部ジオパーク映画 剣の山	立山黒部ジオパーク映画 剣の山
14:30	オリジナル番組 37億5千万年の旅	今夜の星空案内 & 3D宇宙体験
15:30	—	オリジナル番組 37億5千万年の旅

投映終了
間近!!

ドラえもん
宇宙ふしぎ大探検3
～地球のふしぎ～

4/27
まで

私たちの住む「地球」のこと、どれくらい
知っていますか？
ドラえもんやのび太達といっしょに、
地球のふしぎを体験する旅に出かけよう！

※春休み期間（3/27～4/5）の平日11:00～は
「ドラえもん」を投映します。

☆観覧料：大人300円、高校・大学生150円、中学生以下無料

科学を
楽しみたい人は

サイエンスショー「波のふしぎ」



身近なものをテーマにした実験ショーです。
科学を楽しく学びましょう！（約15分）

〈開演時間〉

平日	-	-	15:15
土・日・祝日	10:35	14:15	15:15

●利用案内

- 開館時間 9:00～17:00
- 休館日 毎週月曜日、祝日の翌平日、年末年始
- 入館料 無料
(プラネタリウムは観覧料が必要です。)
- 割引特典 いきいき富山ジョイフルカード、富山コンベンションビューロー券、日本観光協会携帯電話割引証、パネフィットワン、福利厚生倶楽部、CLUB CCI、クラブオフ、YKKグループ労働組合

■3月の休館日

日	月	火	水	木	金	土	日	月	火	水	木	金	土
				1	2	3	1	2	3	4	5	6	7
4	5	6	7	8	9	10	8	9	10	11	12	13	14
11	12	13	14	15	16	17	15	16	17	18	19	20	21
18	19	20	21	22	23	24	22	23	24	25	26	27	28
25	26	27	28	29	30	31	29	30					

■…休館日

〔アクセス情報〕

- 市内各バス「吉田科学館」バス停より
…徒歩すぐ
- あいの風とやま鉄道 生地駅より
…徒歩10分
- 黒部インター・黒部宇奈月温泉駅より
…クルマ15分