

ジオパーク自然教室

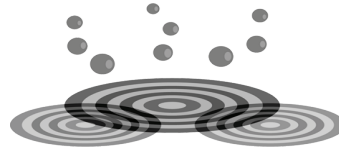
自然が好きな人は

湧水のなぞを探ろう

黒部川扇状地などに湧く特徴ある湧水スポットを巡ります。(当日は科学館で集合した後、バスで移動します。)

とき 5月19日(土) 13:00~17:00

- ◎場所: 黒部川扇状地 ほか (集合・解散は科学館)
- ◎講師: 木戸瑞佳 先生 (日本黒部学会)
- ◎対象: どなたでも (小学3年生以下は保護者同伴)
- ◎定員: 20名 (先着順)
- ◎参加費: 無料



定員まで残りわずか!

お申込み受付中

電話もしくは科学館で直接お申込みください。(0765-57-0610)

自然が好きな人は

ジオ&みずはくツアー

扇状地のダイナミックな水循環 (黒部川が運んだ、氷河の一滴を味わう)

黒部川扇状地に点在する名水、水や大地の成り立ちに関する自然・歴史の名所を巡り、季節に合わせた毎回異なるテーマ、スポットを見て・触れて・感じながら、地元を知る地域学芸員の解説を聞く体験型フィールドツアーです。

とき 6月17日(日)

- ◎発着場所 ① 富山駅北口 9:00 集合~17:00 ごろ解散
 - ② 富山地方鉄道 新黒部駅 10:00 集合~16:00 ごろ解散
- ※バスで移動します。発着場所によって集合・解散時間が違いますのでご注意ください。



当日は、弁当を持ってきてね!



- ◎場所: 園家山キャンプ場 水位標柱・一等三角点、海底林、低落差発電所、生地の清水など
- ※天候・交通などの事情により見学場所が変更になる場合があります。

- ◎対象: 小学生以上 (小学3年生以下は保護者同伴)
- ◎定員: 25名 (先着順)
- ◎参加費: 500円 (資料・保険代など。ただし小学生は無料です。)

お申込み

5月17日(木) 9:30より受付開始。
電話もしくは科学館で直接お申込みください。(0765-57-0610)

星が好きな人は

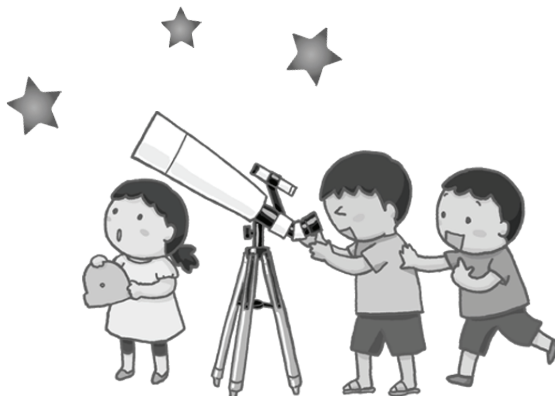
天文教室

とき 5月19日(土) 20:00~21:00

春の星座、月、金星、木星、春の星団

- ◎講師：黒部天文同好会
- ◎対象：小学生以上（小学3年生以下は保護者同伴）
- ◎参加費：無料
- ◎持ち物：筆記用具、懐中電灯

※事前のお申込みはいりません。
 ※悪天時はプラネタリウムで星空解説を行います。
 ※夜間の教室ですので、小・中学生は保護者の方に送迎をしてもらってください。



春のプラネタリウム投映スケジュール

	平日	土・日・祝
10:00	団体予約	ポケットモンスター サン&ムーン
11:00	団体予約	見えない光？ 宇宙を知る冒険
13:30	立山黒部ジオパーク映画 剣の山	立山黒部ジオパーク映画 剣の山
14:30	ポケットモンスター サン&ムーン	今夜の星空と 3D宇宙体験
15:30	———	37億5千万年の旅

番組 Pick Up!

ポケットモンスター サン&ムーン プラネタリウム

明日は皆既日食が見られるとっても珍しい日。それを聞いたサトシ達は、マーマネと一緒に日食がみられる帯の中心部、エクリプス島へ！そこで日食を追いかけて世界中を旅している“日食ハンター”のフレッドと出会い、一緒に日食観測をすることに。ゼンリョクで見逃すな！太陽と月が奏でる“奇跡の瞬間”

☆観覧料：大人 300円、高校・大学生 150円、中学生以下無料

科学を楽しみたい人は

サイエンスショー

身近なものをテーマにした実験ショー！科学の不思議を楽しく学べます。(約15分)

★★★★★★ テーマ ★★★★★★★

5月~8月 「水のふしぎ」

〈開演時間〉

平日	-	15:15
土・日・祝日	10:45	15:15

●利用案内

- 開館時間 9:00~17:00
- 休館日 毎週月曜日、祝日の翌平日、年末年始
- 入館料 無料
(プラネタリウムは観覧料が必要です。)
- 割引特典 いきいき富山ジョイフルカード、富山コンベンションビューロー券、日本観光協会携帯電話割引証、ベネフィットワン、福利厚生倶楽部、CLUB CCI、クラブオフ、YKKグループ労働組合

■ 5月の休館日

日	月	火	水	木	金	土	
			1	2	3	4	5
6	7	8	9	10	11	12	
13	14	15	16	17	18	19	
20	21	22	23	24	25	26	
27	28	29	30	31			

■ 6月の休館日

日	月	火	水	木	金	土	
						1	2
3	4	5	6	7	8	9	
10	11	12	13	14	15	16	
17	18	19	20	21	22	23	
24	25	26	27	28	29	30	

■ … 休館日 ■ … 午前プラネタリウム休み

(アクセス情報)

- 市内各バス「吉田科学館」バス停より ……徒歩すぐ
- あいの風とやま鉄道 生地駅より ……徒歩10分
- 黒部インター・黒部宇奈月温泉駅より ……クルマ15分